



静岡県 住まいの 文化賞

平成10年度





この文化賞は静岡県内に建設された個性と魅力ある住宅と
よりよい住生活、ならびに住文化の育成に貢献した功労者を顕彰するものです。

住まいの文化賞について



久保田 昭彦
静岡県住宅振興協議会会長
(静岡県都市住宅部長)

今、社会は大きく変わろうとしております。グローバルな地球時代の到来、技術・情報の高度化、少子・高齢化の進行、経済社会の成熟化、都市の成長の鈍化などを背景に、私達個々人の生き方、暮らし方を根本から見つめ直し、新たな時代に向けて、ライフスタイルを描き直し、私達の住まい、居住環境、都市景観等に、豊かなロマンを描く時期に、私達はいます。

日本人一人当りのGDP(国内総生産)は、1993年にスイスを抜いて世界第一位になっています。しかし、日本の住宅水準は、欧米と比べてまだ低く、日本人一人当りの住まいの床面積は約30㎡で、西欧より10㎡少なく、米国の2分の1以下です。住まいの大きさだけでなく、住まい内部やそこでの住まい方、住まいの外部環境も欧米は豊かです。国では今年1月、生活空間倍増戦略プランを発表し、西欧に追い付く計画を立てております。静岡県でも、快適空間の創造、豊かな住まいの実現、生活の質の向上に取り組んでいるところです。

住まいの文化賞は、昭和63年度に創設し、今回で11回目を向かえました。その間、多くの方々から、それぞれの生き方、暮らし方、ライフスタイルを基に、豊かなロマン溢れる住まいを御提示いただきました。今回の受賞作品もすばらしいものでした。建築主、設計者、施行者の三者が心を合わせてつくり上げ、皆ニコニコと満足した笑顔が浮かんできます。そこに生活している建築主の喜びが、特に印象的でした。

この住まいの文化賞は、住まいにかけた金銭の多寡や住まいの大小によって、当落が左右されるものではありません。それぞれの生き方、暮らし方等に応じた夢ある住まいの実現が、豊かな住まいづくり、生活の質の向上につながり、住まいの文化を育むものと考えております。今後とも、豊かなロマンを実現された住まいの応募を期待しております。



外山 知徳
静岡県住まいの文化賞審査委員長
(静岡大学教育学部教授)

住まいの文化賞の募集要領に、住んで半年以上へたものという条件があります。つまり、この賞がどのように住んでいるかも審査の対象としているということです。

この条件は住まいの文化賞のはじめにはありませんでした。回を重ねる中で審査委員会が必要な条件として近年付け加えていただいたものです。図面による一次審査で期待して訪れると、建て主が設計者の意図を台なしにして住んでいたり、建て主の生活を見捨てた設計者の一方的な自己満足に終わっている場合もあります。建て主と設計者と施工者が理解し合い、三者の共鳴が認められなければ表彰の対象としてふさわしくないと審査委員は考えています。

しかしこのような三者の出合いはなかなか難しいことです。さらにこのような審査に応募するには建て主の理解が欠かせません。それが住まいの文化を支えていくことを考えると、ここに公表された入賞作品は掛け替えのないものであると言えます。これからもこうした理解に支えられて、この賞が住まいの文化に多少なりとも貢献し続けることができることを願ってやみません。



C O N T E N T S

【住宅部門】

最優秀賞(知事賞) 訪れる客をもてなすユニークな空間	「 <small>ラクイチスマイ</small> 楽市住居・松下邸」	4
優秀賞 町並みへの提案	「ムーンライト・ハウス…高橋邸」	8
優秀賞 住みやすさと生活の充実の実現	「ヒメシャラのある住まい」	10
優秀賞 設計者と住まい手の弁証法	「瀬名・深澤邸」	12
優秀賞 地形を活かした快適な空間	「洋光台の家(肥田邸)」	14
優秀賞 身体にやさしい住まい	「杜の家(もりのいえ)」	16
優秀賞 ガーデニングの表現	「庭と遊ぶ家／大井邸」	18

平成10年度 募集要領（住宅部門）	20
-------------------	----

平成10年度 受賞功労者	22
住まいの文化賞(住宅部門) 受賞者一覧	23
住まいの文化賞(功労者部門) 受賞者一覧	26

最優秀賞
(知事賞)

樂市住居・松下邸



▲玄関へのアプローチ 長屋門をイメージしている。

▼道路側外観 北西方向から観る。





▲玄関の戸を開けるとかぎの手に土間が続く。
小庭との境の戸は引込み式となっており内外
空間がうまい具合に融和する。

▼正面のヨロイは、照明テクニックにより
浮び上がる仕掛け。普段は見えない。



松下さんの住まい DATA

建築場所	藤枝市藤枝駅南第一地区
完成年	平成10年
規模	木造2階建 延べ 230.00m ²
種別	専用住宅
建築主	松下 求 (藤枝市前島3丁目)
設計者	小長谷 晃・コア設計事務所 (島田市伊太)
施工者	大河原建設株式会社 (島田市)



◀ 右側の和室へは、あえて廊下による接続は避け、内なる「離れ」として位置付け「不便」さを心掛けた。



▲ 和室 広さを感じさせるよう床の間をフラットに。



◀ 「土間 空間 見返り美人」
ゆっくりして行って下さい。



▲居間



▲食堂より居間を覗く。向こうの障子を開けると小庭のモミジが見える。



講評

玄関を入ると土間がかぎの手に奥まで続き、それに合わせて奥まで伸びた上り框はあたかも縁先のように小庭に面している。この空間がきわめて特徴的なこの住まいは、訪れる客をもてなす装置としてユニークであると同時に、家人の趣味の陶芸の作品を展示するギャラリーとしても機能するようにはかられている(楽市空間)。おそらくこの空間が社交スポットとして、また情報交換の場として地域に定着していくものと思われます。住み手の趣味を内にこもらせるのではなく、都市への参加意識へと昇華させながら、日常の暮らしやすさの追求をうまくマッチさせているところが高く評価されました。

ムーンライト・ハウス…高橋邸



▲前面道路側の北側外観 黒いボックスにレモンイエローのシリンダーが入り込む。



▲南側の小さな庭のデッキテラスと2階はルーフテラス



▲バスコートのフロストガラス 夜のボーチの照明となり家族をむかえる暖かい光を放つ。



▲2階ガラス廊下
廊下から光り廊下、キッチンを見える。



▲書斎A・Bとガラス廊下
ガラス廊下の直上が連続するトップライトになっている。
1階の光廊下に連する光の井戸となる。



▲書斎Aとルーフテラス



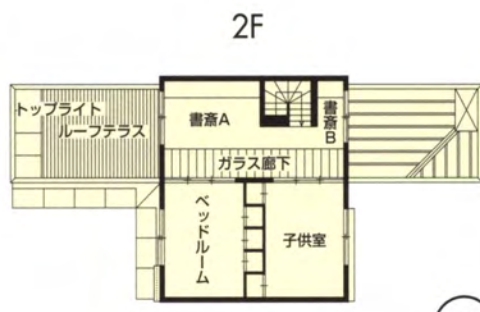
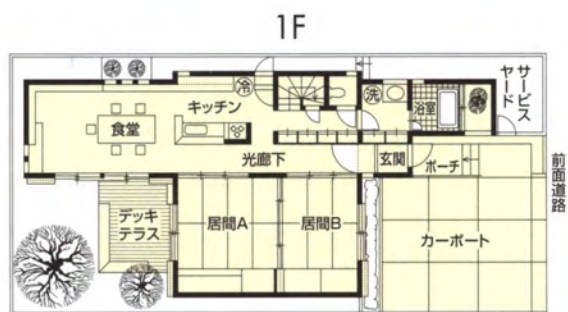
▲1階光廊下と上は2階のガラス廊下



▲ダイニング ダイニングから居間を見通す。



▲キッチン キッチンからダイニングを見る。



高橋さんの住まい DATA	
建築場所	下田市立野
完成年	平成10年
規模	木造2階建／延べ132.58㎡
種別	専用住宅
建築主	高橋 尚志・佐枝子(下田市立野)
設計者	(有)安藤泰建築事務所(下田市4丁目)
施工者	(有)久澄建設(下田市数根)

講評

視覚障害のあるご家族が日常の家事を取り仕切っているお宅で、そのことにも関係した思いきった試みがなされた住まいです。改善の余地はあるにしても、この家をたった1日で使いこなすことができたということは、それなりに評価できることでしょう。他方では他の家族の暮らしと町並みに対して積極的な提案がなされ、これからがどう受け止められていくか、興味深いところです。

優 秀 賞

ヒメシヤラのある住まい



▲ヒメシヤラのある住まい
神社のケヤキも映える
住環境の再発見



モニュメント「読書」▶
住まいからの情報発信

永井さんの住まい DATA	
建築場所	駿東郡長泉町納米里
完 成 年	平成10年
規 模	木造2階建 延べ 186.38m ²
種 別	専用住宅
建 築 主	永井 博通・永井陽子 (駿東郡長泉町納米里)
設 計 者	荒井衛建築設計工房 荒井 衛(東京都国立市富士見台)
施 工 者	(有)小野寺建設 (駿東郡清水町柿田)

各部屋に通じる▶
ルーフテラス
四季折々の富士山の眺め



◀和室の玄関と窓からの借景が見える
和室は多目的な来訪者との交流空間



▲リビング
奥はダイニング兼カウンターテーブル



◀玄関先の中庭から和室を見る
中庭からの光と風が2階のトップライトの自然光と交わる



▲さくら祭 住む人と訪れる人との生活文化が育まれる

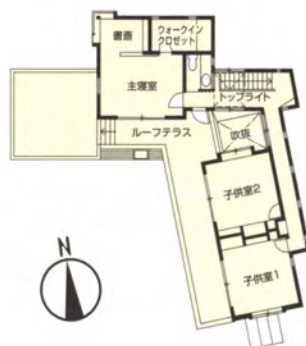
▼リビングから庭を見る



1F



2F



講評

家人が行っている着付け教室のための空間を単なる教室にとどめず、地域に向けた交流、さらに国際交流の場として活かしているところが評価されました。また恵まれた住まいに閉じこもることなく、敷地に接する恵まれた環境と関わりながら地域交流を広げていこうとしており、それでいてプライベートな空間が犠牲になることなく、住まいやすさと生活の充実が実現されているようです。

優秀賞

瀬名・深澤邸

深澤さんの住まい	DATA
建築場所	静岡市瀬名7丁目
完成年	平成9年
規模	木造2階建 延べ 152.36㎡
種別	専用住宅
建築主	深澤 久 (静岡市瀬名7丁目)
設計者	企業組合針谷建築事務所 島居 久保(静岡市小黒3丁目)
施工者	紅林建設株式会社 (静岡市駒形通4丁目)

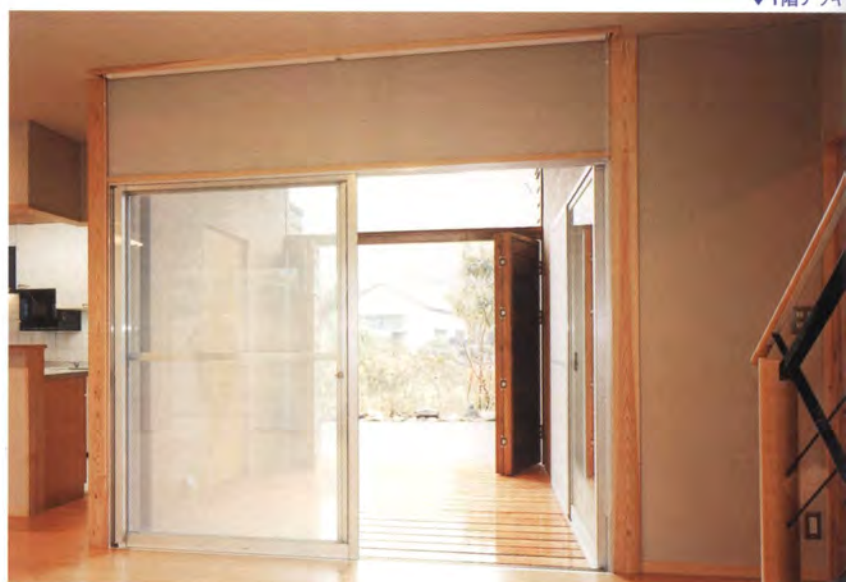


▲長尾川からの外観

◀1階デッキ、2階デッキ外観(折戸を開いたところ)



▼1階デッキ





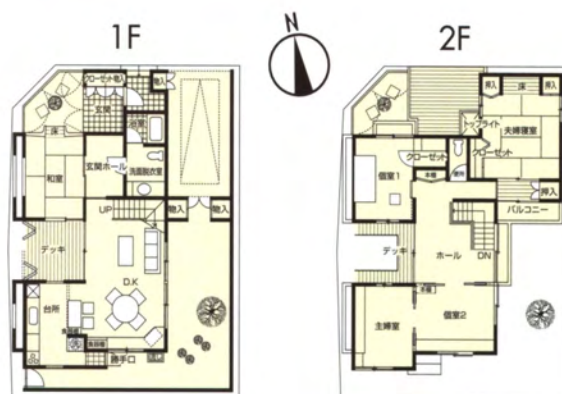
▲夜景

▼2階ホール



▲2階デッキ

▼1階和室 床の間を見る



講 評

敷地の西側にある長尾川越しの山の景色を取り入れることを意図して計画された結果、西側に向けて開放することのできる特異な空間が実現しました。その思い掛けない空間を住まい手と訪れてくる人が楽しんでいる住まい振りは、さしずめ住まいを介した設計者と住まい手の弁証法といえるかもしれません。そのことが評価されました。

優 秀 賞

洋光台の家(肥田邸)



▲北西側外観
壁奥の坪庭の緑が外部に
こぼれる



南側全景 ▶
開口部は海に向かって開く

肥田さんの住まい	DATA
建築場所	静岡市大谷
完 成 年	平成9年
規 模	鉄筋コンクリート壁式構造 2階建一部木造平屋建 延べ 342.86m ²
種 別	専用住宅
建 築 主	肥田 隆輔 (静岡市大谷)
設 計 者	(株)エー・アンド・エー総合設計 池ヶ谷 勝俊(静岡市寿町)
施 工 者	五光建設株式会社 (静岡市鷹匠3丁目)

▼寝室
2階寝室から南側を見る



デッキ ▶
南側に広がる駿河湾の
パノラマを望む





▲ポーチタ景
壁が建物に貫入する

▼玄関の壁
スリットから坪庭が見える



ポーチ廻り▶
右手は和室棟

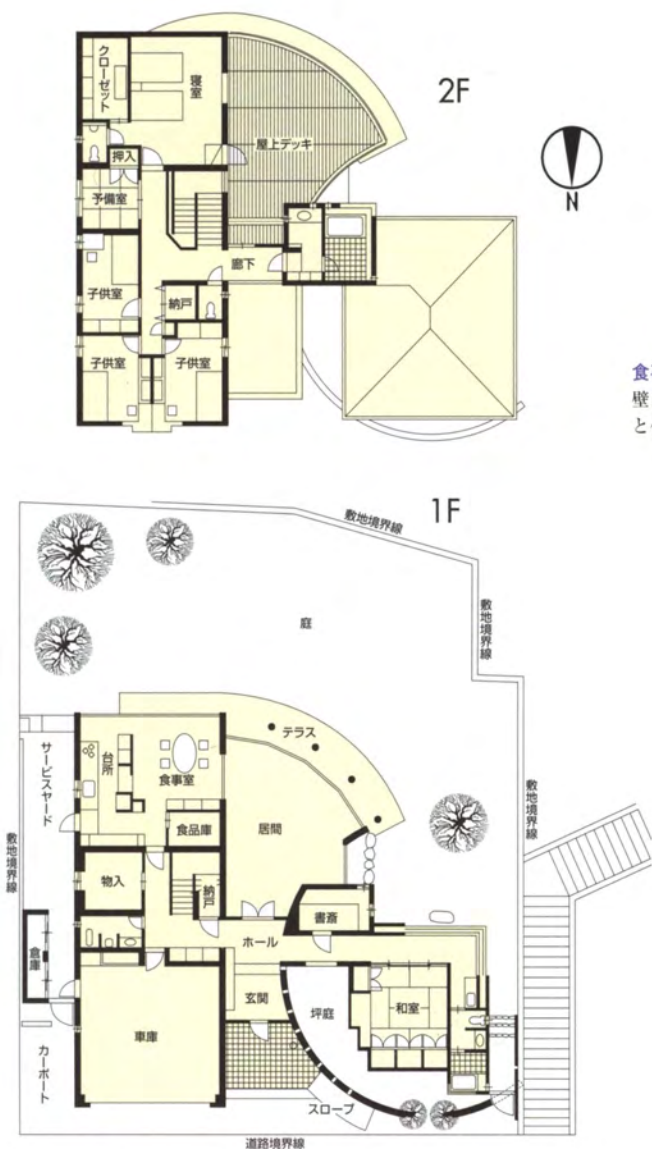


食事室▶
壁内に建具が内蔵され居間
と仕切られる



講 評

この家の敷地は駿河湾を前にした住宅地の高台にあり、眺望に大変恵まれたところ。肥田邸はその眺望を存分に活かす計画がなされ、じつに快適な空間を実現させています。家を出たお子さんも時には友人を連れて家に戻ってくることも少なくないとのこと、これはこの家の快適さの何よりの証拠かもしれません。同居しているお年寄りの領域も快適に確保されています。



優秀賞

杜の家 (もりのいえ)



▲南側外観

ポーチ▶



川又さんの住まい DATA

建築場所	榛原郡吉田町大幡
完成年	平成10年
規模	木造2階建 延べ 145.94m ²
種別	専用住宅
建築主	川又 重雄 (榛原郡吉田町大幡)
設計者	(株)ハイホームス一級建築士事務所 (藤枝市前島2丁目)
施工者	(株)ハイホームス (藤枝市前島2丁目)

▼玄関ホール





▼2階ホール



▲食堂～台所

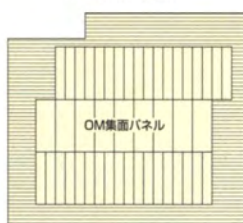


▲階段登り口



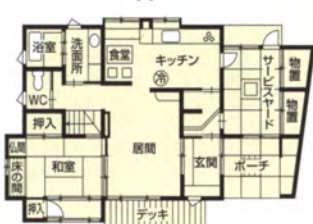
▲サービスヤード

屋根伏図



1F

2F



講評

建て主のご主人のアレルギーがひどく、そのために自然素材をできるだけ取り入れた、身体にやさしい住まいがキャッチフレーズの住まいです。効あって、身体のかゆみが少ないとのことでした。同時に地球に優しい住まいをテーマにパッシブソーラーや太陽電池での発電など、エネルギー面についてもさまざまな工夫を盛り込み、研究的に取り組んでいるところも評価されました。

優秀賞

庭と遊ぶ家／大井邸

大井さんの住まい	DATA
建築場所	浜松市大平台
完成年	平成9年
規模	木造2階建 延べ 144.50㎡
種別	専用住宅
建築主	大井 一知 (浜松市大平台3丁目)
設計者	(有)住環境研究所 (浜松市有玉西町)
施工者	(有)番匠 (浜松市庄内町)

▼土間

暑い時も、寒い時も、玄関を兼ねたこの土間が、家の外と中を継ぎ「庭と遊ぶ」ための生活基本空間となっています。



▲道路側外観

毎週末には、お天気さえ良ければ、ご夫妻で庭仕事。道行く人も気軽に声をかけます。



道路側外観 ▶

屋根のガラスは床暖房用ソーラーパネル。味わい深い手作りのレンガ敷アプローチが、この家に人を誘い込みます。

居間東面吹抜 ▶

9寸勾配の屋根をそのまま現わした居間の吹抜空間。



台所▶
セミオープン台所に立って
も庭の様子が見渡せます。

▼居間西面吹抜

中央の太いダクトは、温めた空気を床下に運び床暖房をします。木のフローリングもヒヤッとしません。



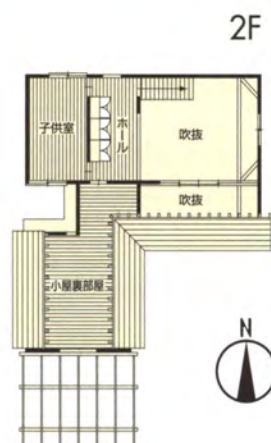
▼アプローチスロープのレンガ張は、気に入らな でやりかえました。



◀テラス部分のタイル張は円形張。一枚一枚心をこめて置いてゆきます。



◀レンガ敷も、もう少して完成です。
立っているのが大井さん。



講評

静かなブームとなりつつあるガーデニングを、単なる住み手の楽しみに終わらせることなく地域に向けて表現し、同時にそれは接する居間と一体になり、空間的にも動線的にもきわめてオープンな住まいを実現しています。玄関である、庭と居間をつなぐ広々としたタイル張りの土間が、単なる玄関以上の機能を発揮してこのような特徴あるオープンな住まいを実現させているものとして注目されました。

静岡県 住まいの 文化賞

平成10年度

あなたの住んでいる宝宝箱を探しています

募集要領（住宅部門）

住まいは、そこに住む人を優しく包み込み、
住む人の思いで変化もする大きな箱ではないでしょうか。
あなたのそのすばらしい思いで造られた住まいを、
ぜひ拝見させて下さい。子供から孫へと続くその住まいを…。

募集する住まい—新築したもの・増改築・模様替えされたもの

あなたの思いがたくさん詰まった住まいを見せて!たとえばこんな住まい…

- 防災を考えた安全な住まい ● 敷地を生かした住まい ● 女性や子供の生活を一番に考慮した住まい
- 日当たりや風通しに工夫した住まい ● エネルギーの節約を考えた住まい ● 子供や孫たちが集まれる実家型の住まい
- 庭との調和をはかった住まい ● 親子の同居を中心に考えた住まい ● 友人達を迎える住まい ● 自然と共生する住まい
- お年寄りの生活に力を入れた住まい ● シングルライフを楽しむ住まい など

応募資格

どなたでも応募できます。

募集期間

平成10年10月1日から平成10年12月18日
(郵送の場合、最終日の消印まで)

応募対象

静岡県内に建築(増改築、模様替えを含む)され、完成された専用住宅、併用住宅、集合住宅又は住宅団地で建築時期は問いません。(但し、住んで半年以上へたもの。)他の公的機関等で実施された同種のコンクール等に入選したものは除きます。

応募書類

応募書類のサイズはすべてA3版(29.7cm×42.0cm)とします。

- ① 申込書
(別紙平成10年度静岡県住まいの文化賞応募申込書)
- ② 図面等(建築確認申請に使用図面のコピー可)
ア、案内図
イ、配置図(縮尺:1/100~1/300程度)
ウ、各階平面図(縮尺:1/100~1/300程度)
エ、その他特徴を表現した図面、写真等
オ、図面には設計者・施工者とわかる名前符号等で記入しないで下さい。
- ③ 住宅の写真
8枚程度。

応募先及び問い合わせ先

持込み又は郵送。

応募先 ▶ 〒420-8601 静岡市追手町9番6号(静岡県都市住宅部住宅課内)

静岡県住宅振興協議会事務局「住まいの文化賞係」 TEL.054-221-3084

問い合わせ先 ▶ 県住まいづくり室または県土木事務所、各市役所、各町村役場の住宅行政担当課
インターネットホームページ <http://www6.shizuokanet.ne.jp/usr/sumai/>



表彰

- 賞の区分 最優秀賞(静岡県知事賞):1点以内/優秀賞:10点以内
- 表彰対象者 受賞した住宅の建築主、設計者、施工者。
ただし、施工者が複数ある場合は、その代表者。
- 副賞 ア、最優秀賞(静岡県知事賞)には、建築主に記念品旅行券(10万円相当)
イ、優秀賞には、建築主に記念品

主催

静岡県住宅振興協議会(会長:静岡県都市住宅部長)

後援

静岡県/静岡県住宅供給公社/静岡県市長会/静岡県町村会/住宅金融公庫南関東支店/住宅・都市整備公団中部支社/(株)建通新聞社/静岡新聞社・SBS静岡放送/NHK静岡放送局/(株)テレビ静岡/(株)静岡朝日テレビ/(株)静岡第一テレビ/静岡エフエム放送

審査

第1次審査(書類審査:平成11年1月~2月)
第2次審査(現地審査:平成11年2月~3月)

応募作品の取扱い

応募書類のすべての権利は主催者に帰属します。応募書類は、原則として返却いたしませんのであらかじめご了承ください。受賞した作品については後日作品集作成のため当該住宅の写真のネガフィルムをお借り致します。

審査委員

- 外山 知徳/静岡大学教授
- 金子 桂治/(社)静岡県建築士会
- 袴田 昂/(社)静岡県建築士事務所協会
- 小杉 茂夫/(社)日本建築家協会 東海支部 静岡地域会
- 平井 顯一/(社)静岡県建設業協会
- 望月 庄次/静岡県木造建築工業組合
- 大塩 ひとみ/静岡県インテリアコーディネーター協会
- 佐藤 エイ子/静岡市消費者協会
- 澤田 ひろ子/静岡県余暇プランナー協会
- 中野 康子/榛原町国際交流協会
- 宇佐美 博康/静岡県都市住宅部住宅課長

発表

平成11年3月下旬受賞者に通知するとともに新聞紙上に発表。また、受賞した住宅の作品集を発行。

その他

応募者全員に記念品を贈ります。

平成10年度 受賞功労者



相羽 輝男

相羽一級建築士事務所 主宰

●住所：周智郡森町／●推薦団体：県建築士会

功績

40年に亘り多くの建築設計を手掛け、その間住宅性能保証制度の検査員として12年間、さらに鋼構造物製作工場認定審査委員として現在まで9年間、職業訓練校講師として6年間勤めるなど住宅の技術の向上、開発、指導的役割を果たし又後進の育成に尽力するなど住宅産業の振興に貢献しました。



青山 茂

斉構造設計事務所 主宰

●住所：沼津市米山町

●推薦団体：日本建築家協会東海支部静岡地域会

功績

33年に亘り、住宅等の設計監理に携わり、特に構造設計者として卓越した技術見識をもって耐震設計を多く手掛け技術向上に貢献している。JIA設立当時の昭和63年から現在まで静岡地域会副会長などを歴任し建築設計業界の発展に尽力した功績は顕著であります。



小林 正文

(株)小林建築事務所 代表取締役

●住所：駿東郡清水町

●推薦団体：県建築士事務所協会

功績

33年に亘り、多くの住宅をはじめ幅広い建築設計に携わりました。民間住宅では高齢者、身障者対応設計に公的住宅ではとくに住環境に配慮した設計などに積極的に取り組む多大な功績を残し業界の発展に貢献しております。(社)静岡県建築士事務所協会では長年理事を務め、現在は副会長として会員の指導に当たる等業界への貢献は顕著であります。



中島 勇

(有)中島建築設計事務所

●住所：浜松市野口町／●推薦団体：県建築士会

功績

49年に亘り多くの住宅その他の設計管理に携わりました。(社)静岡県建築士会にあり浜松支部副支部長、相談役を務め支部活動の相談に当たるほか、若年建築士に対し建築相談や講習会を通じて指導など今だ第一線でご活躍されており業界への貢献は顕著であります。

住まいの文化賞(住宅部門)受賞者一覧(昭和63年～平成3年)



年度	No.	住宅の名称	建築場所	住宅区分	構造	延床面積	応募者	建築主	設計者	施工者
昭和63年	1	街の語り部になる家	浜北市広沢1丁目292-197	専用	木 2F/RC 地下1F	198㎡	設計者・施工者	石川孝次(浜松市)	(株)マロ中村住宅一級建築士設計事務所(浜松市)	(株)中村住宅(浜松市)
	2	天城型公営住宅	天城湯ヶ島町田沢字北野原	住宅団地	木 1F	285㎡	設計者	天城湯ヶ島町山下町(天城湯ヶ島町)	一級建築士事務所大川伊都美建築アトリエ(天城湯ヶ島町)	天城建設共同企業体(天城湯ヶ島町)
	3	たつきウッドタウン	静岡市辰起町35	住宅団地	木(軸組工)2F	2,974㎡	施工者	牧野平四郎(静岡市)	前林建築事務所(静岡市)	(株)池工務店(静岡市)
	4	曾根田邸	静岡市鷹匠2丁目10-14	専用	RC 4F	194㎡	設計者	曾根田栄男(静岡市)	(株)ナカノ工房(静岡市)	第一建設(静岡市)
	5	永遠の家	静岡市北番町9-1	専用	木 2F	168㎡	設計者	近藤勝治(静岡市)	第一建設(株)静岡一級建築士事務所(静岡市)	第一建設(株)(静岡市)
	6	モナリザdeたきい	静岡市高松2437-6	専用	木 2F	130㎡	建築主	瀬井繁和(静岡市)	栗田仁(静岡市)	イセキ工務店(静岡市)
	7	小林邸	静岡市用宗4丁目10-27	専用	RC+木 2F	159㎡	設計者	小林春雄(静岡市)	小林建築計画工房 小林良行(静岡市)	古池工務店(静岡市)
	8	椎木邸	磐田市見付2923	専用	木 2F	161㎡	設計者	椎木泰行(磐田市)	(株)賛同人建築研究所(浜松市)	小林建設(株)(磐田市)
平成元年	1	T邸	沼津市上香貫字黒瀬1935-2	専用	RC 2F	233㎡	設計者	高島孝雄(沼津市)	(有)山梨一正建築設計事務所(三島市)	正計建設興業(株)(三島市)
	2	ザ・トライアングル	静岡市北1899-7	専用	木 2F	114㎡	設計者	国持一洋(静岡市)	栗田仁建築設計室(静岡市)	(株)日榮建設(清水市)
	3	HILL SIDE-SUN HOME	天竜市熊1623-2	専用	木 2F	187㎡	設計者・施工者	池田智(浜松市)	(株)土屋建設(浜松市)	(株)土屋建設(浜松市)
	4	タウンハウス和合	浜松市和合町192-57 他	専用	RC 2F地下1F	1,119㎡	設計者・施工者	(分譲住宅)	遠州建設(株)(浜松市)	遠州建設(株)(浜松市)
	5	H邸(浜北市)	浜松市寺島2265-1	専用	木 2F	187㎡	設計者	原田道隆(浜北市)	一級建築士事務所中谷昭設計工房(天竜市)	水産産直住宅組合(水窪町)
	6	H邸(浜松市)	浜松市鳴江3丁目585-2、585-6	専用	RC+S 2F	338㎡	設計者	本多成夫(浜松市)	(株)大杉建築設計事務所(浜松市)	(株)林工組(浜松市)
平成2年	1	3½ ホールの家	静岡市清閑町1-7	併用住宅	木 2F	136㎡	設計者	朝原都之典(静岡市)	岸裕之設計工房(静岡市)	(株)山内工務店(静岡市)
	2	せせらぎ池のあふる庭併用住宅	三島市大場字宮川畑164-5	併用住宅	S 3F	396㎡	設計者	(有)東代表取締役斉藤英子(三島市)	杉橋建築設計事務所(三島市)	東し建設(株)(三島市)
	3	リバーサイドハウス	三島市南町1-41	専用	RC 2F	226㎡	設計者	七澤三郎(三島市)	スタジオエフ建築設計事務所(東京都)	(株)鈴木工務店(三島市)
	4	蒲原町神沢の家	蒲原町神沢254	併用住宅	RC 3F	400㎡	施工者	久保田伸祐(蒲原町)	鈴与建設(株)一級建築士事務所(清水市)	鈴与建設(株)(清水市)
	5	幸町の町家	静岡市幸町25-2	専用	木 2F	108㎡	設計者	鈴木八重子(静岡市)	小林建築計画工房(静岡市)	滝建築滝次郎(静岡市)
	6	スカイヤード中原	静岡市中原354	専用	RC 3F(壁構造)	1,065㎡	設計者	柴田文雄(横浜市)	(株)大瀬建築事務所(静岡市)	(株)佐藤工務店(静岡市)
	7	菊川町公営住宅長池団地	菊川町堀之内	住宅団地	RC 3、4F	4,128㎡	設計者	菊川町長白松太喜夫(菊川町)	高橋三浦設計共同企業体(静岡市)	飯田庭園設計事務所(遠岡工事)(株)鈴木組(菊川町)他12社
平成3年	1	THE Patio 1909	東伊豆町稲取1909-10	集合住宅	RC 3F地2	809㎡	設計者	(株)いなり荘(東伊豆町)	(株)石井建築事務所(浜松市)	山崎建設(株)(東伊豆町)
	2	民家再生・小下田の家	土肥町小下田1201	専用	木 2F	206㎡	設計者	山田利治(土肥町)	大川伊都美建築アトリエ(天城湯ヶ島)	山本智(土肥町)
	3	東 邸	沼津市下香貫宮脇171	専用	木+RC 2F	227㎡	設計者	東 貴平(沼津市)	山口建築設計事務所(株)(沼津市)	(株)加藤工務店(沼津市)
	4	ROOM IN THE ATRIUM	蒲原町蒲原1-4-15	併用住宅	木 2F	180㎡	設計者	有元和賢(蒲原町)	栗田仁建築設計室(静岡市)	イセキ工務店(静岡市)
	5	大富の家	焼津市中新田50-5	専用	木 2F	165㎡	設計者	岩崎秀子(焼津市)	岩崎守(焼津市)	村松工業(株)(焼津市)
	6	杉山 純 邸	藤枝市築地字堤下190-1	専用	木 2F	137㎡	設計者	杉山純(藤枝市)	建築事務所コオプラン(静岡市)	(株)山崎工務店(静岡市)
	7	曾根 邑志邸	榛原町細江1963 他	専用	木 2F	230㎡	設計者	曾根邑志(蒲原町)	神保一級建築士設計室(藤枝市)	逸見建築(榛原町)
	8	星野邸	浜松市有玉西町552-44、45	専用	木 2F	188㎡	設計者	星野知之(浜松市)	(株)賛同人建築研究所(浜松市)	大協建設(株)(浜松市)

住まいの文化賞(住宅部門)受賞者一覧(平成4年～平成6年)

年度	No.	住宅の名称	建築場所	住宅区分	構造	延床面積	応募者	建築主	設計者	施工者
平成4年	1	森林浴の出来るすまい	三島市谷田字万五坂1171-11	専用	木 2F	282m ²	設計者	八木猛(三島市)	山口建設事務所(株) 山口工務店(沼津市)	渡辺建設(株)(裾野市)
	2	駒井邸	東伊豆町奈良本字小金沢1520-23	専用	木 1F	164m ²	設計者	駒井もと子(東伊豆町)	(株)YUI設計工房 金原富士雄(焼津市)	鈴学建設(伊東市)
	3	保坂家	伊東市八幡野1741-203	専用	木 1F	80m ²	建築主	保坂正美(伊東市)	酒井貞一(伊東市)	殖産住宅相互(株)(東京都)
	4	K2 HOUSE	沼津市下香貫宮脇280-1、9	専用	RC(壁構造)木 2F	395m ²	設計者	久保田勝男・久保田東(沼津市)	木村丈夫+タオア+キータクツ(東京都)	坂本建設(株)(沼津市)
	5	蒲原の町家	蒲原町3丁目23-9	専用	木 2F	150m ²	設計者	松本英男(蒲原町)	小林建築計画工房(静岡市)	鈴木建築(蒲原町)
	6	SEA SIDE GALLERY	静岡市大谷3175-18	専用	木 2F	248m ²	設計者・施工者	今尾直也(静岡市)	(株)今尾工務店一級建築設計事務所(静岡市)	(株)今尾工務店(静岡市)
	7	グラスアパルトメント・コトハウス	静岡市上足洗3丁目12-52-15	専用	木 2F	193m ²	設計者・施工者	秋山ヨシ江(静岡市)	八木木材産業(株)(静岡市)	八木木材産業(株)(静岡市)
	8	あかりの家	静岡市田町7-9	専用	RC+木 3F	208m ²	設計者	八木喜久治(静岡市)	秋山雄威(静岡市)	関谷工務店(静岡市)
	9	落合の家	島田市落合385-10	専用	木 2F	309m ²	設計者	白井一昭(島田市)	小長谷晃・コア設計事務所(島田市)	白井建設(株)(島田市)
	10	城之崎の家	磐田市城之崎2丁目5-1 他	専用	木 2F	269m ²	設計者	山下巻隆(磐田市)	袴田昌男建築設計室(浜松市)	タイセイ住宅(株)(浜北市)
	11	中央トライアングルハウス	浜松市中沢町42-1、10、11	専用	木 2F	146m ²	建築主	夏目恭利(浜松市)	広野有一(浜松市)	勝斉藤建設(株)(浜松市)
平成5年	1	高部邸	浜松市和合町308-76	専用	木 1F	84m ²	施工者	高部忠春(浜松市)	(有)アールズ設計工房(柏市)	遠州建設(株)(浜松市)
	2	水庭のある家	静岡市用宗1丁目24-16	専用	木 2F	124m ²	建築主・設計者	小林功(静岡市)	小林功建築設計事務所(静岡市)	古池工務店(静岡市)
	3	太陽の温もりのある家	焼津市石蔵下44	専用	木 2F	132m ²	建築主	前田剛三(焼津市)	(株)ハイホームス(藤枝市)	北川工務店(焼津市)
	4	中庭のある家	焼津市焼津2丁目13-23、-24	専用	木 2F	218m ²	設計者	土屋秀治(焼津市)	(株)YUI設計工房(焼津市)	(株)山崎工務店(静岡市)
	5	天王町の家	藤枝市天王町2-14-7	専用	木 2F	114m ²	建築主	近藤博秋(藤枝市)	小林建築計画工房(静岡市)	紅林工業(株)(静岡市)
	6	浜岡町営住宅八千代団地	小笠原浜岡町池新田地区中町地内	集合住宅	RC 3F	5,508m ²	設計者	小笠原浜岡町長 本間義明(浜岡町)	(株)高橋茂弥建築設計事務所(静岡市)	(株)若杉組(浜岡町)、他2社
	7	秋葉路の家	掛川市秋葉路21-5	専用	木+RC 2F	206m ²	設計者	塩川弘、京子、鶴弘(掛川市)	久保剛司建築研究室(掛川市)	(株)尾崎工務店(掛川市)
	8	NEWなごみ	天竜市渡ヶ島1732-9	専用	木 2F	120m ²	建築主・設計者・施工者	鈴建工業(株)	鈴建工業(株)(天竜市)	鈴建工業(株)(天竜市)
	9	大谷石の家	浜松市広沢3丁目364-15	専用	木 2F	257m ²	設計者	鈴木善雄(浜松市)	黒田設計室 黒田実(静岡市)	(株)杉浦組(浜松市)
	10	浜松城公園の家	浜松市元城町109-7、109-8	専用	S 3F	236m ²	設計者	鈴木静(浜松市)	(株)山内総合設計研究所(浜松市)	(株)杉浦組(浜松市)
平成6年	1	浜松・朝向きの家	浜松市有玉西町631-11	専用	木+CB 2F	192m ²	建築主	藤田昌弘(浜松市)	(有)住環境研究所(浜松市)	(有)住環境研究所(浜松市)
	2	和風の2世帯住宅	熱海市上多賀206-1	専用	木 2F	317m ²	設計者	石井信吉(熱海市)	(株)石井建築事務所(熱海市)	(株)石井工務店(熱海市)
	3	二世帯ハウス 久我	沼津市東龍堂中谷戸143-21、33、41	専用	木 2F	144m ²	設計者	久我實(沼津市)	(有)千野建築・都市設計事務所(沼津市)	(有)村松興産(沼津市)
	4	見晴台の家・岩本部	三島市佐野見晴台2-12-2	専用	木 1F	108m ²	設計者	岩本十太郎(三島市)	(有)山梨一正建築設計事務所(三島市)	八木工務店 八木重次(清水町)
	5	奥行3間の家	御殿場市新橋字新堀856-1の内	専用	木 2F	120m ²	設計者	長田光正(御殿場市)	えとく建築設計室 江藤良光(御殿場市)	(株)フアンホーム(御殿場市)
	6	夢の館	富士宮市万野原新田3156-11	専用	木 2F	271m ²	設計者	赤池敏信(富士宮市)	赤池敏信(富士宮市)	(株)赤池工務店(富士宮市)
	7	STAGE 1994	藤枝市小石川2丁目4-8	専用	RC 2F	241m ²	設計者	高橋伸(藤枝市)	滝下孝之建築アトリエ一級建築士事務所(静岡市)	大河原建設(株)(島田市)
	8	静岡県営藤岡団地	藤枝市藤岡3丁目169	集合住宅	RC(構造)3F	4,234m ²	設計者	静岡県(静岡市)	(株)大瀬建築事務所(静岡市)	(株)田中組(藤枝市) 他4社
	9	見晴らし台の家	掛川市旭ヶ丘1丁目8-9	専用	木 2F	194m ²	設計者	西谷透(掛川市)	久保剛司建築研究室 久保剛司(掛川市)	(株)尾崎工務店(掛川市)

静岡県
住まいの
文化賞
平成10年度

住まいの文化賞(住宅部門)受賞者一覧(平成7年～平成9年)

年	No.	住宅の名称	建築場所	住宅区分	構造	延床面積	応募者	建築主	設計者	施工者
平成7年	1	生活考慮住宅	引佐郡細江町中川字不動平7172-1982	専用	木 2F	137㎡	施工者	山本悦司(細江町)	一般建築士事務所(株)アリエエニ(東京都)	(株)創建(袋井市)
	2	SOU HOUSE	田方郡大仁町大仁字中宿448-8	併用住宅	木 3F	200㎡	設計者	宗照幸(大仁町)	(有)山本建築工務所(大仁町)	(株)芹工務店(沼津市)
	3	澤木邸	沼津市岡宮977-8	専用	木 2F	197㎡	設計者・建築主	澤木俊治(沼津市)	(有)沢木設計事務所 澤木俊治(長泉町)	(有)創和建工(富士市)
	4	長泉町営尾尻住宅	長泉町下長窪字尾尻39-1	集合住宅	RC 4F	6,079㎡	設計者	長泉町長松木忠夫(長泉町)	(株)市浦都市開発建設コンサルタント(東京都)	東レ・大島特定建設工事共同企業体(三島市)他1共同企業体2会社
	5	小林邸	三島市若松町細田頭4651-38	専用	木+S 2F	108㎡	建築主	小林佳正(三島市)	時遊空間・小川設計室 小川修(大仁町)	片山建設(株)(中伊豆町)
	6	井上邸	富士市川成島726-1	専用	木 2F	183㎡	設計者	井上勝弘(富士市)	斎藤登(設計工房URU建築設計事務所)(富士市)	(株)群柳製材所(富士市)
	7	光あふれる	清水市北脇180-3	専用	木 2F	147㎡	設計者・建築主	川口昌巨(清水市)	(株)川口建築都市設計事務所(静岡市)	(株)加藤建設(清水市)
	8	大岩町の家	静岡市大岩町35-1	専用	木 2F	115㎡	設計者	西脇征嘉(静岡市)	小中功建築設計事務所設計事務所セーバツ(東京都)	古池工務店(静岡市)
	9	「かべ」の住宅	浜松市蛸塚3-18-33	専用	木 2F	204㎡	設計者	鈴木重文(浜松市)	(企)針谷建築事務所 鳥居久保(静岡市)	紅林建設(株)(静岡市)
平成8年	1	横山邸「Bone House」	掛川市上西郷字滝ノ谷5295-7	専用	木 2F	125㎡	設計者	横山明広(掛川市)	建築事務所VAN・アークメディア 小嶋史(藤枝市)	(株)山崎工務店(静岡市)
	2	下田市 大沢団地	下田市大沢15-1	集合住宅	RC(壁構造)	2,436㎡	設計者	下田市長 池谷淳(下田市)	(株)池田建築設計事務所(三島市)	河津建設(株)(下田市)
	3	土間のある家	静岡市与一丁目21-28-3	専用	木 2F	133㎡	建築主	増田功雄・恵子(静岡市)	建築事務所コアプラン 小杉茂夫(静岡市)	(株)山崎工務店(静岡市)
	4	お茶の間ギャラリーのある住宅	静岡市小鹿765-2	専用	木 2F	177㎡	設計者・建築主	柴田彰(静岡市)	柴田彰建築設計事務所(静岡市)	(有)大仙加藤工務店 加藤弘史(静岡市)
	5	阿部邸	島田市旭町2丁目7395-5、15、29	専用	木 2F	123㎡	設計者・建築主	阿部竹弥志(機原町)	(株)ハイホームス-級建築事務所(藤枝市)	(株)ハイホームス(藤枝市)
	6	まつもとさんの家	小笠郡浜岡町池新田1982-7	専用	木 2F	129㎡	設計者	松本宇司・松本美樹子(浜岡町)	久保剛司建築研究室 久保剛司(掛川市)	(株)増田組(浜岡町)
	7	岡田邸	浜松市有玉西町620-10	専用	木+RC 2F	212㎡	設計者	岡田重利(浜松市)	高柳設計所 高柳 裕(浜松市)	(株)岡田工務店(浜松市)
平成9年	1	クロブネー前田邸	下田市2丁目578、594-2	専用	RC+木 2F	130㎡	設計者	前田稔夫(下田市)	(有)安藤泰建築事務所 安藤泰(下田市)	長田建設工業(株)(南伊豆町)
	2	藤原・今野邸	三島市安久652-4、652-10	専用	木 2F	260㎡	設計者	藤原千代子・今野了一(三島市)	(有)山梨一正建築設計事務所(三島市)	富士技研工業(株)(三島市)
	3	夏梅木の家	三島市谷田夏梅木749-21	専用	木+RC+S	97㎡	設計者	富永政雄(三島市)	(有)金丸建築研究室金丸吉夫(三島市)	(有)カトー・ホレイション 佐野之(三島町)
	4	白井さんの家-生活+ART=家	静岡市池田764-5	専用	木 2F	167㎡	設計者	白井嘉尚・洋子(静岡市)	柴田彰建築設計事務所 柴田彰(静岡市)	(有)大仙加藤工務店(静岡市)
	5	増田邸-切り取られた妻壁	榛原郡吉田町住吉1667-15	専用	木 2F	127㎡	設計者・建築主	増田吉則(吉田町)	増田吉則(吉田町)	福世建築(吉田町)
	6	守屋邸	磐田郡水窪町奥領家2480-1	専用	木 2F	173㎡	設計者	守屋清(水窪町)	城一級建築士事務所(浜松市)	松下建築(水窪町)
	7	ベニヤのおもちゃ箱	磐田市浜部336-2	専用	木 2F	185㎡	設計者	石田洋介(磐田市)	(有)住環境研究所(浜松市)	(有)番匠(浜松市)

★ 最優秀賞(知事賞) ☆ 特別賞 無印は優秀賞

【構造】 木…木造 RC…鉄筋コンクリート S…鉄骨造 CB…コンクリートブロック造 F…階

住まいの文化賞(功労者部門) 受賞者一覧 (昭和63年～平成4年)

第1回(昭和63年)	氏 名	職 業	住 所	推薦団体
	川島 彦市	川島建設(資) 社長	天竜市 二俣町鹿島	日本住宅パネル工業協同組合
	川尻 増夫	富士ハウス(株) 代表取締役	浜松市 頭陀寺町	県都市開発協会
	栗田 仁	栗田仁建築設計室	静岡市 北	県建築士会
	小池 義彦	こいけ建築設計事務所	伊東市 富戸	県建築士会
	鈴木 静一	鈴木静一一級建築士事務所	浜松市 八幡町	日本建築家協会
	橋本 辰二	(株)橋本建築設計事務所	浜松市 成子町	県建築士会
第2回(平成元年)	針谷 正作	企業組合針谷建築設計事務所	静岡市 瀬名	日本建築家協会

第2回(平成元年)	氏 名	職 業	住 所	推薦団体
	井出 徹	イデキョーホーム(株) 代表取締役	富士市 大淵	県都市開発協会
	鈴木 静雄	タイセイ住宅(株) 代表取締役	天竜市 二俣町阿蔵	日本木造住宅産業協会
	高橋 茂彌	(株)高橋茂弥建築設計事務所 取締役会長	静岡市 西千代田	日本建築家協会
第3回(平成2年)	松田 晴雅	静岡県総合住宅情報(株) 専務取締役	静岡市 谷田	プレハブ建築協会

第3回(平成2年)	氏 名	職 業	住 所	推薦団体
	今尾 康次	(株)今尾工務店 代表取締役	静岡市 西島	日本木造住宅産業協会
	国行 稔夫	静岡ミサワホーム(株) 代表取締役会長	清水市 御門台	県都市開発協会
	彦坂 逸男	(株)彦坂逸男建築設計事務所 代表取締役	浜松市 幸	日本建築家協会
第4回(平成3年)	森下 歳也	森下建築工房代表	静岡市 池ヶ谷	県建築士会

第4回(平成3年)	氏 名	職 業	住 所	推薦団体
	伊藤 康平	第一伊藤建設株式会社 代表取締役社長	浜北市 宮口	県都市開発協会
	瀧川 静	大和ハウス工業株式会社 静岡支店顧問	静岡市 安東	プレハブ建築協会

第5回(平成4年)	氏 名	職 業	住 所	推薦団体
	稲田 喜一	(株)稲田建築設計事務所 代表取締役	沼津市 本	県建築士事務所協会/日本建築家協会
	清 福三	静岡設計管理協同組合 管理建築士	静岡市 大岩	県建設業協会/静岡市
第6回(平成5年)	八木 英行	八木木材産業株式会社 代表取締役	静岡市 神明町	日本木造住宅産業協会

住まいの文化賞(功労者部門)受賞者一覧(平成6年～平成9年)

第6回(平成5年)	氏名	職業	住所	推薦団体
	齋藤 陸郎	日東木材産業(株) 取締役社長	浜北市 上島	日本木造住宅産業協会
	杉山 善二	(株)杉山善二建築事務所 代表取締役	静岡市 羽鳥	日本建築家協会
	高橋 正恒	(株)高橋茂弥建築設計事務所 代表取締役	静岡市 西千代田	県建築士事務所協会/浜岡町

第7回(平成6年)	氏名	職業	住所	推薦団体
	大木 幸雄	(株)大木建築設計事務所 代表取締役	浜松市 鹿谷町	日本建築家協会
	加藤 正明	セキスイハイム東海(株) 代表取締役社長	浜松市 佐鳴台	プレハブ建築協会
	中原 國雄	(有)アイ産業代表取締役、(株)ミツワ会長	駿東郡 長泉町	県木材協同組合連合会
	牧野 春雄	元沼津市建設部長、元建築士会本会理事、 現建築士会沼津支部監事	沼津市 西椎路堤山	県建築士会

第8回(平成7年)	氏名	職業	住所	推薦団体
	石井 信吉	(社)石井建築設計事務所 代表取締役	熱海市 上多賀	日本建築家協会
	佐藤 勝三	(株)佐藤設計企画 代表取締役	浜松市 富塚町	県建築事務所協会
	出口 泰規	(株)ミサワホーム静岡 代表取締役社長	清水市 北矢部	プレハブ建築協会
	花田 安史	宏栄建設(株) 代表取締役社長	浜松市 和合町	日本木造住宅産業協会

第9回(平成8年)	氏名	職業	住所	推薦団体
	石神 典男	一級建築士事務所(株)石神設計事務所	浜松市 下池川	県建築士会
	中川 猛	(株)中川猛一級建築士事務所 主宰	浜松市 佐鳴台	県建築事務所協会
	山崎 喜久三	(有)山喜企画設計所 主宰	静岡市 南沼上	日本建築家協会

第10回(平成9年)	氏名	職業	住所	推薦団体
	井上 茂樹	(株)井上建築事務所 代表取締役	浜松市 鴨江	日本建築家協会
	江井 庄吉	(株)えねい建設 代表取締役	静岡市 下島	日本木造住宅産業協会
	内藤 清人	静和建設(株) 代表取締役静岡	静岡市 北安東	県都市開発協会
	中嶋 文雄	レスコハウス(株) 代表取締役	静岡市 みずほ	プレハブ建築協会
	森 一徳	森建築設計事務所 主宰	伊東市 宇佐美	県建築事務所協会

正会員 22団体

- (社)静岡県建築士会
- (社)静岡県建築士事務所協会
- (株)建通新聞社
- (社)静岡県建築業協会
- (社)静岡県都市開発協会
- (社)静岡県設備協会
- 静岡県司法書士会
- (社)プレハブ建築協会
中部支部 静岡分会
- (社)静岡県宅地建物取引業協会
- 静岡県設備設計事務所協会
- (社)静岡県造園緑化協会
- (社)静岡県浄化槽協会
- 静岡県木材協同組合連合会
- 静岡県中部建設業協同組合
- (社)日本木造住宅産業協会
静岡県支部
- 全建総連静岡県建設労働組合
- 静岡県森林組合連合会
- (社)日本建築家協会東海支部
静岡地域会(JIA静岡)
- 静岡県しろあり対策協会
- (社)全日本不動産協会
静岡県本部
- 静岡県木造建築工業組合
- 静岡県勤労者住宅生活協同組合

特別会員 8団体

- 静岡県 ●静岡県企業局 ●静岡県住宅供給公社 ●静岡市 ●浜松市 ●沼津市 ●清水市 ●富士市

賛助会員 37団体

- 中部電力(株)静岡支店
- 静岡ガス(株)
- (社)静岡県プロパンガス協会
- (株)清水銀行
- 静岡県信用農業協同組合連合会
- 川島建設(資)
- 高木産業(株)
- 三興商事(株)
- 静岡県労働金庫
- (株)スルガ銀行
- (株)静岡銀行
- タカラスタンダード(株)静岡支店
- 島田信用金庫
- 三井ホーム(株)静岡支店
- 東陶機器(株)静岡支店
- (株)中部銀行ローン相談プラザ
- 伊豆箱根鉄道(株)
- 河辺商事(株)
- SBSマイホームセンター(株)
- 静岡県合板工業組合
- (株)稲葉商店
- 静岡ハウジング有限会社
- 鈴与建設(株)
- (株)TOKAI
- 大建工業(株)静岡営業所
- 静岡県信用漁業協同組合連合会
- エースコン工業(株)
- (株)村上開明堂硝子建材事業部
- 南富士産業(株)
- (株)大成住宅
- 静岡県インテリアコーディネーター協会
- (株)池工務店
- クリナップ(株)静岡支店
- 焼津信用金庫
- 静岡信用金庫
- 静岡信用金庫
- 日本住宅パネル工業協同組合
静岡営業所

